

- 1
- 2
- 3
- 4
- 5
- 6
- 7
- 8
- 9
- 10
- 11
- 12
- 13
- 14
- 15
- 16
- 17
- 18
-

MATERIALE

Alluminio, finitura mat.
Viti e dadi in acciaio INOX AISI 304.

ESECUZIONI STANDARD

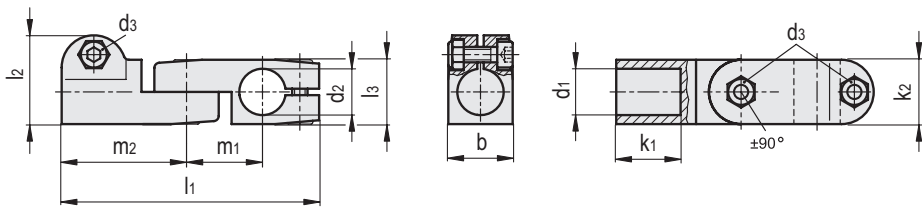
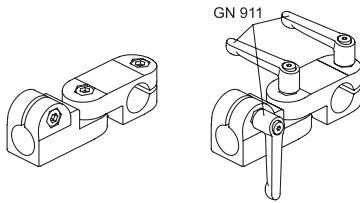
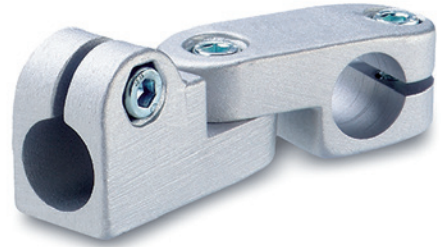
Suffissi per finitura superficiale:
- **BL**: colore naturale.
- **SW**: rivestimento resina epossidica resistente a raggi UV, colore nero RAL 9005.

CARATTERISTICHE E APPLICAZIONI

Il foro di fissaggio dei morsetti di collegamento GN 287 consente l'impiego ottimale con i tubi GN 990 (vedi pag. 1368).
I morsetti di collegamento GN 287 sono un assemblaggio dei morsetti GN 275 (vedi pag 1346) e GN 277 (vedi pag 1347).
Le viti di bloccaggio d3 possono essere sostituite dal kit GN 911 (vedi pag. 1372).

ESECUZIONI SPECIALI A RICHIESTA

Diverse combinazioni di fori d1 / d2.



GN 287-BL

Codice	Descrizione	b	d1	d2	d3	k1	k2	l1	l2	l3	m1	m2	d3 Kit di serraggio	△
GN.64611	GN 287-B12-B12-2-BL	25	12	12	M6	25	25	100	34.5	25	29.5	48.5	GN 911-M6-22	145
GN.64631	GN 287-B14-B14-2-BL	25	14	14	M6	25	25	100	34.5	25	29.5	48.5	GN 911-M6-22	130
GN.64651	GN 287-B16-B16-2-BL	25	16	16	M6	25	25	100	34.5	25	29.5	48.5	GN 911-M6-22	130
GN.64671	GN 287-B18-B18-2-BL	25	18	18	M6	25	25	100	34.5	25	29.5	48.5	GN 911-M6-22	130

GN 287-SW

Codice	Descrizione	b	d1	d2	d3	k1	k2	l1	l2	l3	m1	m2	d3 Kit di serraggio	△
GN.64616	GN 287-B12-B12-2-SW	25	12	12	M6	25	25	100	34.5	25	29.5	48.5	GN 911-M6-22	145
GN.64636	GN 287-B14-B14-2-SW	25	14	14	M6	25	25	100	34.5	25	29.5	48.5	GN 911-M6-22	130
GN.64656	GN 287-B16-B16-2-SW	25	16	16	M6	25	25	100	34.5	25	29.5	48.5	GN 911-M6-22	130
GN.64676	GN 287-B18-B18-2-SW	25	18	18	M6	25	25	100	34.5	25	29.5	48.5	GN 911-M6-22	130